



D

Montageanleitung

HADEF Trägerklammer

Figur 221/05



© by Heinrich de Fries GmbH

Heinrich de Fries GmbH, Gauss Str. 20, D-40235 Düsseldorf

Heinrich de Fries GmbH wird im Weiteren als HADEF bezeichnet.

Originalmontageanleitung in deutscher Sprache.

Übersetzungen in andere Sprachen sind aus dem deutschen Original erstellt.

Eine Kopie kann bei HADEF schriftlich angefordert werden.

Änderungen vorbehalten.

Inhaltsverzeichnis

1	Information	3
2	Transport und Lagerung	4
2.1	Transport	4
2.2	Lagerung	4
3	Montage	5
3.1	Werkzeuge.....	5

1 Information

HADEF Produkte erfüllen die Forderungen der Europäischen Union, insbesondere der EG Maschinenrichtlinie 2006/42/EG.

Unser gesamtes Unternehmen ist qualifiziert nach dem Qualitätssicherheitssystem ISO 9001.

Die zugesagte Leistungsfähigkeit der Geräte und die Erfüllung eventueller Garantieansprüche setzen die Einhaltung aller Angaben dieser Anleitung voraus.

HADEF Produkte werden ordnungsgemäß verpackt. Dennoch kontrollieren Sie Ihre Ware nach Erhalt auf Transportschäden. Eventuelle Beanstandungen melden Sie unverzüglich dem Transportunternehmen.

Diese Anleitung ermöglicht den sicheren und effizienten Umgang mit dem Gerät. Abbildungen in dieser Anleitung dienen dem grundsätzlichen Verständnis und können von der tatsächlichen Ausführung abweichen.

2 Transport und Lagerung

2.1 Transport

HADEF- Zubehör wird vor Auslieferung kontrolliert und ordnungsgemäß verpackt.

- Die Teile nicht stürzen oder werfen.
- Geeignete Transportmittel verwenden.

Transport und Transportmittel richten sich nach den örtlichen Gegebenheiten.

2.2 Lagerung

- Die Teile an einem sauberen und trockenen Ort lagern
- Die Teile vor Verschmutzung, Feuchtigkeit, Korrosion und Schäden durch geeignete Abdeckung schützen

3 Montage

Trägerflanschbreiten

1000 kg + 2000 kg = 75-230 mm

3000 kg - 10000 kg = 90-320 mm

- Trägerklammer (1) öffnen – Spindel (3) gegen den Uhrzeigersinn drehen
- Trägerklammer (1) schließen – Spindel (3) im Uhrzeigersinn drehen
- Die Klammerbacken (7) müssen die Kanten des Trägerflansches ganz umfassen.
- Klammer sichern – Kupferscheibe (6) einlegen, Gewindestift (5) mit Innensechskantschlüssel fest eindrehen

Last mittig an der Taille des Lastbolzens einhängen

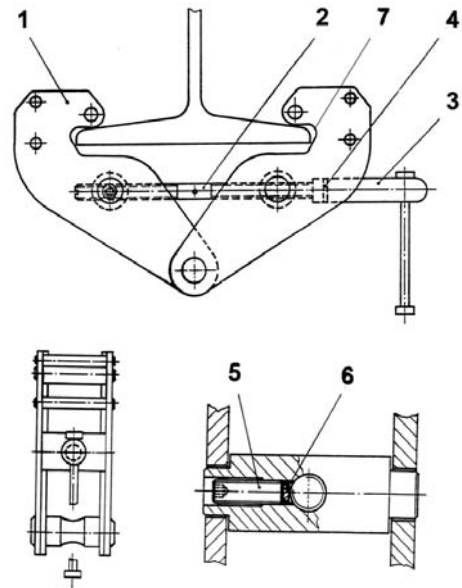


Bild 1

3.1 Werkzeuge

Tragfähigkeit	Werkzeug	Einsatz	
1000 kg – 10000 kg	<p>SW5</p>	Gewindesttift	